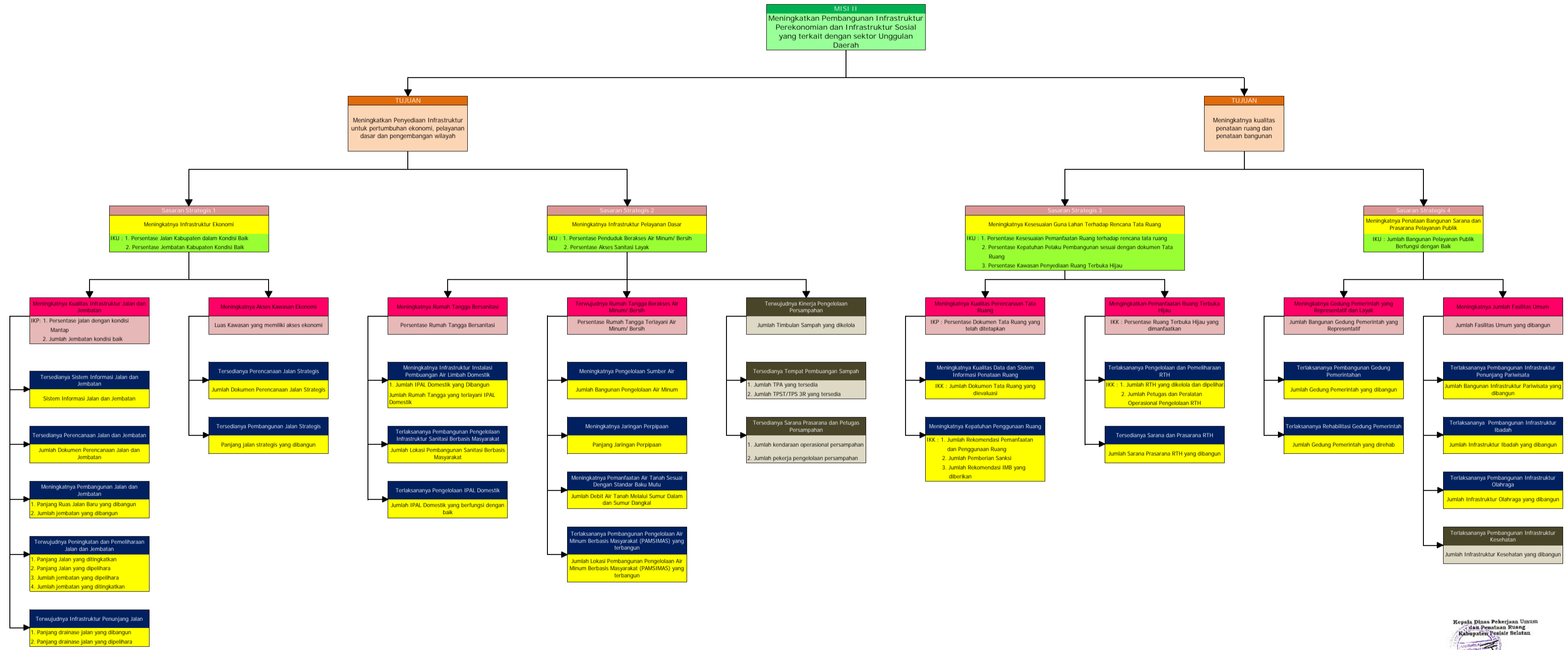


CASCADING DINAS PEKERJAAN UMUM DAN PENATAAN RUANG KABUPATEN PESISIR SELATAN



TUJUAN		
Indikator	Target	2021
1. Ikor	5,90	
2. Persentase Wilayah yang memiliki rencana tata ruang	38%	
3. Persentase Penataan Bangunan Sarana dan Prasarana Pelayanan Publik		

SASARAN ESELON II		
Indikator	Kondisi 2016	Target 2021
1. Persentase Jalan Kabupaten dalam Kondisi Baik	24,90%	30,90%
2. Persentase Jembatan Kabupaten kondisi baik	24,55%	49,44%
3. Persentase Penduduk Berakses Air Minum/ Bersih	85,37%	97,71%
4. Persentase Akses Sanitasi Layak	63,76%	75,29%
5. Persentase Kesesuaian Pemanfaatan Ruang terhadap rencana tata ruang	-	30%
6. Persentase Kepatuhan Pelaku Pembangunan sesuai dengan dokumen tata ruang	16%	47%
7. Persentase Kawasan Penyediaan Ruang Terbuka Hijau	66,14%	66,14%
8. Jumlah Bangunan Pelayanan Publik Berfungsi dengan Baik	4 unit	30 unit

SASARAN ESELON III		
Indikator	Kondisi 2016	Target 2021
1. Persentase jalan dengan kondisi mantap	110 unit	222 unit
2. Jumlah Jembatan kondisi baik	222 unit	40510 m2
3. Luas Kawasan yang memiliki akses ekonomi	0,58%	0,33%
4. Persentase Rumah Tangga Bersantias	0,41%	2,69%
5. Persentase Rumah Tangga Tertayani Air Minum/ Bersih	33%	67%
6. Persentase Dokumen Tata Ruang yang telah ditetapkan	66,14%	66,14%
7. Persentase Ruang Terbuka Hijau yang dimanfaatkan	4 unit	11 unit
8. Jumlah Bangunan Gedung Pemerintah yang Representatif	4 unit	11 unit
9. Jumlah Fasilitas Umum yang dibangun	4 unit	6 unit

SASARAN ESELON IV		
Indikator	Kondisi 2016	Target 2021
1. Sistem Informasi Jalan dan Jembatan	2 Dokumen	2 Dokumen
2. Jumlah Dokumen Perencanaan Jalan dan Jembatan		
3. Panjang Ruas Jalan Baru yang dibangun	11,50 km	15 km
4. Jumlah jembatan yang dibangun	2 unit	11 unit
5. Panjang jalan yang ditingkatkan	77,8 km	50 km
6. Panjang jalan yang dipelihara	376,3 km	435 km
7. Jumlah jembatan yang dipelihara	9 unit	18 unit
8. Jumlah jembatan yang ditingkatkan	3 unit	15 unit
9. Panjang drainase jalan yang dibangun	1,68 km	1,4 km
10. Panjang drainase jalan yang dipelihara	30,23 km	44,3 km
11. Jumlah Dokumen Perencanaan Jalan Strategis		
12. Panjang jalan strategis yang dibangun		
13. Jumlah IPAL Domestik yang Dibangun	2 unit	7 unit
14. Jumlah Rumah Tangga yang tertayani IPAL Domestik	855 RT	900 RT
15. Jumlah Lokasi Pembangunan Sanitasi Berbasis Masyarakat	22 lokasi	7 lokasi
16. Jumlah IPAL Domestik yang berfungsi dengan baik	2 unit	7 unit
17. Jumlah Bangunan Pengelolaan Air Minum	431 SR	2842 SR
18. Panjang Jaringan Perpipaan	32,1 km	34 km
19. Jumlah Debit Air Tanah Melalui Sumur Dalam dan Sumur dangkal	2 ltr/dtk	5 ltr/dtk
20. Jumlah Lokasi Pembangunan Pengelolaan Air Minum Berbasis Masyarakat (PAMSIMAS) yang terbangun	-	21 lokasi
21. Jumlah TPA yang tersedia	1 unit	2 unit
22. Jumlah TPS/TPS 3R yang tersedia	1 unit	1 unit
23. Jumlah kendaraan operasional persampahan	13 unit	15 unit
24. Jumlah pekerja pengelolaan persampahan	99 org	117 org
25. Jumlah Dokumen Tata Ruang yang dievaluasi	3 dokumen	9 dokumen
26. Jumlah Rekomendasi Pemanfaatan dan Penggunaan Ruang	-	350 rekom
27. Jumlah Pemberian Sanksi	-	23 sanksi
28. Jumlah Rekomendasi IMB yang diberikan	-	145 rekom
29. Jumlah RTH yang dikolok dan dipelihara	8 lokasi	8 lokasi
30. Jumlah Prtugas dan Pralatan operasional pengelolaan RTH	37 org	37 org
31. Jumlah Sarana Prasarana RTH yang dibangun	-	1 lokasi
32. Jumlah Gedung Pemerintah yang dibangun	18 unit	11 unit
33. Jumlah Gedung Pemerintah yang direhab	3 unit	6 unit
34. Jumlah Bangunan Infrastruktur Pariwisata yang dibangun	-	1 unit
35. Jumlah Infrastruktur Ibadah yang dibangun	-	1 unit
36. Jumlah Infrastruktur Olahraga yang dibangun	-	1 unit

Kepala Dinas Pekerjaan Umum dan Penataan Ruang Kabupaten Pesisir Selatan  
 (Signature)  
 NIP. 19720923 199003 1 003